

Abendkurse 2022

für Fortgeschrittene, die selbständig arbeiten können!

Kursleitung an 2 Abenden: Renate Moser

Fr. 320.- je Block (8 Abende) 19.00 Uhr - 21.45 Uhr, Dienstag-Abend



Idealformate
40 x 40 cm
50 x 50 cm
60 x 60 cm



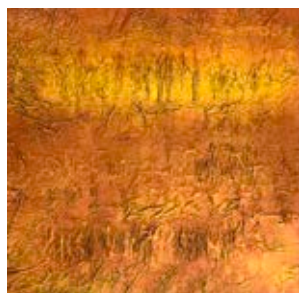
Idealformate
50 x 70 cm
60 x 80 cm
50 x 50 cm
60 x 60 cm



Idealformate
50 x 50 cm
60 x 60 cm
70 x 70 cm

Idealformate

40 x 60 cm
50 x 70 cm
50 x 50 cm
60 x 60 cm



1. Block 2022:

Felder integrieren

Di-Abend	18.01.2022 mit Kursleitung
Di-Abend	01.02.2022 ohne Kursleitung
Di-Abend	22.02.2022 ohne Kursleitung
Di-Abend	08.03.2022 ohne Kursleitung

Wir bearbeiten die Leinwand mit Strukturen. Dann werden mehrere Schichten Farbe aufgetragen, welche die Formen immer wieder wenig übermalen, bis die erwünschte Form und Farbe erreicht ist. Die Formen sollen in die Farbschichten integriert werden.

Fragmente erstellen und mit der Malerei verbinden

Di-Abend	22.03.2022 mit Kursleitung
Di-Abend	05.04.2022 ohne Kursleitung
Di-Abend	26.04.2022 ohne Kursleitung
Di-Abend	10.05.2022 ohne Kursleitung

Wir erstellen zuerst mit Seidenpapier und Karton Fragmente, die mit diversen Farben bemalt werden. Der Leinwandgrund wird mit Strukturmaterial wie Zement, Sand und Farbe bearbeitet. Das Fragment kann zuerst oder auch später integriert werden. Wichtig sind die Farbharmonien, damit sich das Fragment gut einpasst.

2. Block 2022:

Heisswachs/Strukturen/Acryltinte

Di-Abend	20.09.2022 mit Kursleitung
Di-Abend	04.10.2022 ohne Kursleitung
Di-Abend	18.10.2022 ohne Kursleitung
Di-Abend	01.11.2022 ohne Kursleitung

Die Malgründe werden mit Strukturmaterialien, Collagen und/oder Karton bearbeitet. Dann bemalen wir mit Farben und Acryltinte die Flächen, um dann mit der Heisswachsstruktur die Leinwand zu beruhigen. Erst dann startet die Malerei, um Unruhe wegzumalen und sichtbare Teile stehen zu lassen.

Strukturalmalerei mit Seidenpapier

Di-Abend	15.11.2022 mit Kursleitung
Di-Abend	29.11.2022 ohne Kursleitung
Di-Abend	13.12.2022 ohne Kursleitung
Di-Abend	20.12.2022 ohne Kursleitung

Wir erarbeiten bewusste Strukturen mit Seidenpapier. Je nach Faltung kann ich linienartige oder netzartige Strukturen kleben. Mit dem Pinsel oder Roller hebe ich die Strukturen hervor oder setze sie zurück. Ich bestimme wo es mehr Lebendigkeit haben soll.