

Abendkurse 2020 für Fortgeschrittene, die selbständig arbeiten können!

Kursleitung an 2 Abenden: Renate Moser

Fr. 320.- je Block (8 Abende) 19.00 Uhr - 21.45 Uhr, Dienstag-Abend



Idealformate: 40 x 40 cm, 50 x 50 cm oder
40 x 60 cm, 50 x 70 cm, 70 x 100 cm
oder 30 x 100 cm



Idealformate
50 x 70 cm oder
60 x 80 cm oder
50 x 50 cm oder
60 x 60 cm

1. Block 2020: Strukturen im Horizont (mit oder ohne Collagen)

Di-Abend	14.01.2020 mit Kursleitung
Di-Abend	28.01.2020 ohne Kursleitung
Di-Abend	18.02.2020 ohne Kursleitung
Di-Abend	10.03.2020 ohne Kursleitung

Mit den farblich ausgesuchten Collagen, oder den ausgewählten Acrylfarben, bemalen oder bekleben wir die Malgründe. Nach dem trocknen überziehen wir mit pastos angemachten Acrylfarben und sehr grosszügigen Spachteln die Flächen bis zum Horizont. Es darf immer auch etwas offen bleiben. Der Rand kann ein wichtiger Gestaltungsteil werden. Auch Buchstaben und Zahlen haben ihre Berechtigung. Eignet sich gut für Längsformate!

Transfertechnik im „Shabby-Chic-Look“

Di-Abend	31.03.2020 mit Kursleitung
Di-Abend	21.04.2020 ohne Kursleitung
Di-Abend	05.05.2020 ohne Kursleitung
Di-Abend	19.05.2020 ohne Kursleitung

Die Transfertechnik eignet sich besonders gut, um ausgedruckte Bilder auf eine Leinwand zu transferieren. Wir bemalen den Malgrund mit den gewünschten Acrylfarben und Strukturen, um im hellen Raum eine Kopie einzufügen. Der Papierträger wird dabei vollständig entfernt. Es entsteht ein abgeschabter Look, der nie aufgesetzt wirkt. Die ausgedruckten Sujets liegen im Atelier in max. A3-Grösse bereit.

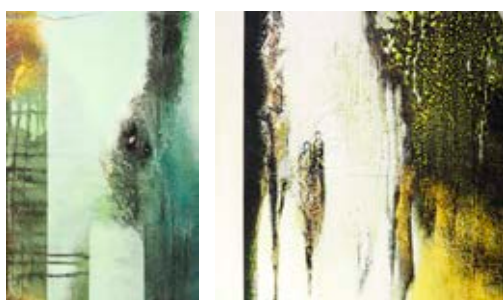
Idealformate
40 x 60 cm oder
50 x 70 cm oder
70 x 100 cm oder
50 x 50 cm oder
60 x 60 cm oder
80 x 80 cm



2. Block 2020: Starke Kontraste

Di-Abend	15.09.2020 mit Kursleitung
Di-Abend	29.09.2020 ohne Kursleitung
Di-Abend	20.10.2020 ohne Kursleitung
Di-Abend	10.11.2020 ohne Kursleitung

Eine klare Bildwirkung erhält man mit starken Kontrasten. Sehr dunkle und sehr helle Acrylfarben ringen um die Aufmerksamkeit. Es dürfen Collagen und Strukturen die Bildwirkung unterstützen. Mit dem Spachtel, Roller oder dem Pinsel die Farbe auftragen. Alles ist möglich.



Idealformate

40 x 60 cm oder
50 x 70 cm oder
70 x 100 cm oder
50 x 50 cm oder
60 x 60 cm

Wichtig:
1 Rahmen 40 x 40 cm mitnehmen
Für die 1. Übungen

Asphaltmalerei & Acrylfarbe

Di-Abend	17.11.2020 mit Kursleitung
Di-Abend	24.11.2020 ohne Kursleitung
Di-Abend	08.12.2020 ohne Kursleitung
Di-Abend	15.12.2020 ohne Kursleitung

Die Asphaltmalerei eignet sich hervorragend um bewusst mit der Zufälligkeit zu spielen. Die weitere Bearbeitung mit Acrylfarbe kann, ohne lange Trocknungszeit, schnell erfolgen. Eine faszinierende Technik, die ihrer Malerei einen besonderen Ausdruck verleiht. Wir arbeiten mit Asphalt, **Lösungsmittel** und Acrylfarbe.